

● 学習記録の入力・登録機能一覧

基本				対話	議論	テスト	
記述式 タイトル	画像 (カメラ) タイトル	動画・音声 タイトル	ファイル タイトル	対話式 タイトル	議論 タイトル	選択式 タイトル	記述式 タイトル
アンケート 選択式 タイトル	記述式 タイトル	クリッカー タイトル	グラフ タイトル	学習評価 自由記述式 タイトル	ループリック タイトル	チェックリスト タイトル	対話式 タイトル

先着 20校(組)様限定 無料ベータテストプログラム 登録者募集中!

まなびシートの正式リリースに向けて、2018年3月までの期間限定で無料ベータテストを実施いたします。期間中は、まなびシートの全ての機能を活用して実際の授業を運営していただけます。ぜひご参加ください。利用した皆さまからのご意見を参考にして、更により製品へと改良してまいります。学校単位だけでなく先生個人やチームでのお申し込みも可能です。こんな製品があれば、という思いをお持ちの先生方のご参加も歓迎いたします!

【参加要件】

- ・クラウドサーバー上で稼働する「まなびシート」システムを、2018年3月まで無料でご提供いたします。
※個別にFDの開催や現地でのサポート要員派遣等の導入支援業務を行う場合は、交通費などの実費のご負担をお願いする場合がございます。
- ・システムの機能や仕様が予告なく変更されたり、メンテナンス等のためサーバーが一時的に停止する場合がございます。
- ・個別のカスタマイズ等は別途見積りの上ご対応いたします。
- ・ベータテスト期間中は、アンケートやヒアリング等へのご協力をお願いいたします。
- ・2018年4月以降は有料化を予定しておりますが、ベータテスト参加校の皆さまは価格等の優遇を予定しています。

登録者向けに、授業設計講座を開催!

ベータテスト期間中、「まなびシートによる授業設計講座」を定期的で開催します。まなびシートで授業設計する方法を学び、まなびシートをどう使いこなすのか、何ができるのかなど活用方法を理解していきます。講座自体をまなびシート上で行いますので、児童・生徒側からの使用感も体験できます。

まなびシートはインターネットブラウザでご利用いただくクラウドサービスです。サービスを利用するパソコン・タブレット・スマートフォンなどの端末がインターネットにつながっている必要があります。すべての機能はいずれの端末でも利用できますが、画面サイズやカメラ機能などにより操作に差が生じる場合があります。

※ブラウザは基本的には最新版をサポート対象といたします。※OSのサポートバージョンは Microsoft / Apple / Google のサポートに準じます。

推奨ブラウザ	
Windows	Internet Explorer / Microsoft Edge / Mozilla Firefox / Google Chrome
Macintosh	Safari / Mozilla Firefox / Google Chrome
iOS	Safari
Android	Google Chrome

ベータテストのお申し込み・お問い合わせ

アンザスインターナショナル株式会社 〒150-0002 東京都渋谷区渋谷2-2-5 クルスビル6F

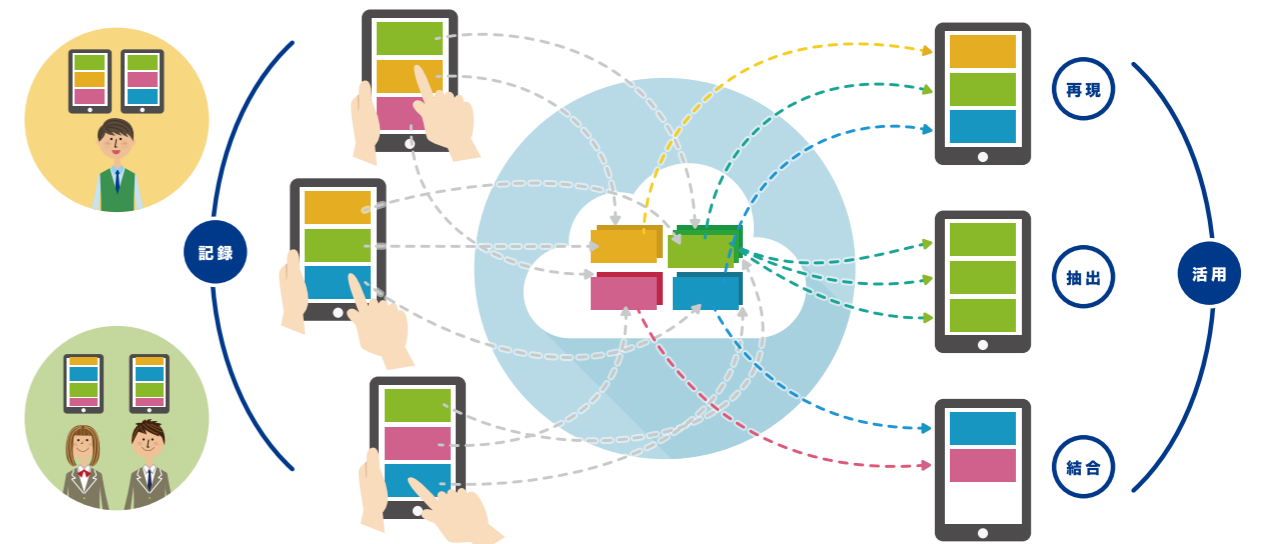
電話で [月~金 10:00~18:30]
03-6451-1377

WEBで [24時間受付]
http://anzas.net/yoyaku



eワークシートとは

eワークシートは、ワークシートのインターフェースを利用して、あらゆる学びの記録をワークシートの項目単位で管理できる、東京学芸大学教授 森本康彦先生の考案したeポートフォリオシステムです。教員が設定したワークシートの項目の流れに沿って、学習者が考えたことを記述したり成果物を登録していくと、設定した教科や活動内容などに応じて、ワークシート内の一つひとつの項目ごとにクラウド上に保存・管理されます。まなびシートは、森本先生監修のもとアンザスインターナショナルが開発した、世界で初めてeワークシートを実現化したクラウドサービスです。



記録

学習記録データの保存

教員の構成したワークシートに、学習者が学びのプロセスや成果を入力します。すべての記録がクラウド上に項目単位で保存されます。

活用 再現

ワークシートの再現

ワークシート自体をそのまま取り出して表示させることができます。

抽出

項目の抽出

条件を指定して検索をすることで、ある項目だけを取り出すことができます。

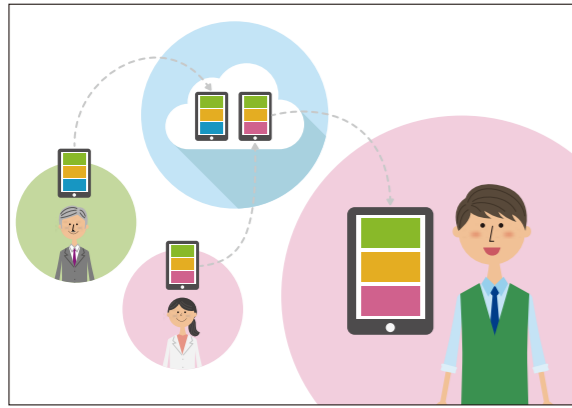
結合

ワークシートの結合

異なるワークシートから指定した項目を取り出し、並べて表示することで、新たなワークシートとしての活用や、比較などができます。

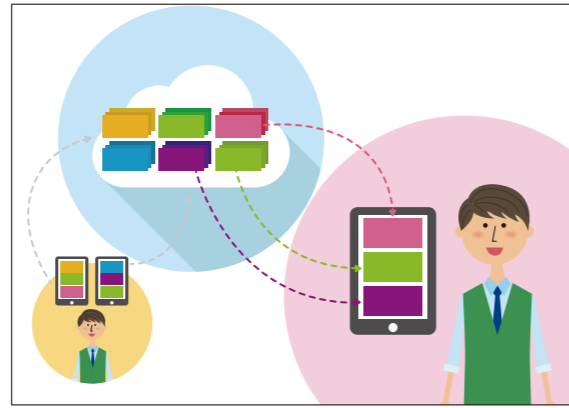
※掲載している機能は、開発途中のものも含まれるため、ベータテスト版では実装されていない機能もございます。ご了承ください。

● eワークシートに保存されている学習記録データは項目単位でデータ保存されているため、学習のあらゆる段階で、これまでにない手法で活用することができるようになります。



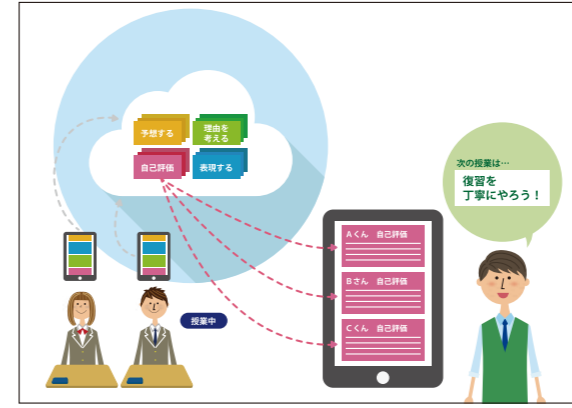
先生間でワークシートを共有して再利用

他の先生が作成したワークシートを、テンプレートとして利用できます。複数の先生のワークシートから必要な部分だけ抽出・結合して作成することもできます。



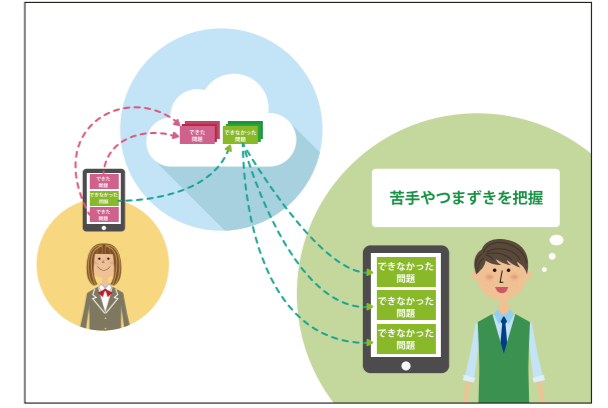
ワークシートの項目を再利用

自分が以前に作成したワークシートを、テンプレートとして利用できます。過去の複数のワークシートから抽出・結合して作成することもできます。



理解や達成の状況を把握、授業改善

クラス全員の、授業の振り返りや自己評価の項目だけを一覧で表示して確認して、以降の授業に活かせます。



苦手やつまずきを把握

個人ごとに、それぞれできなかった問題や、間違えた問題だけを取り出して確認することができます。

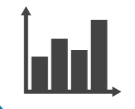
授業前（授業準備）



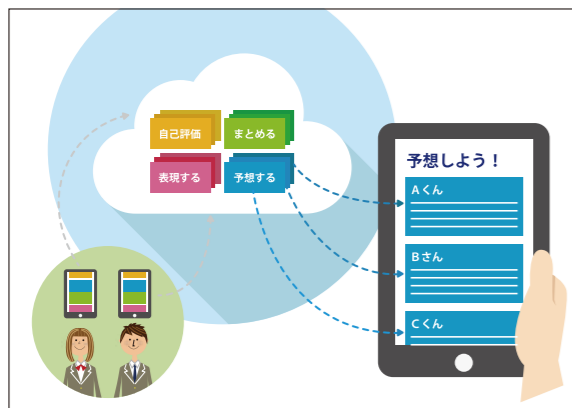
授業中



授業後

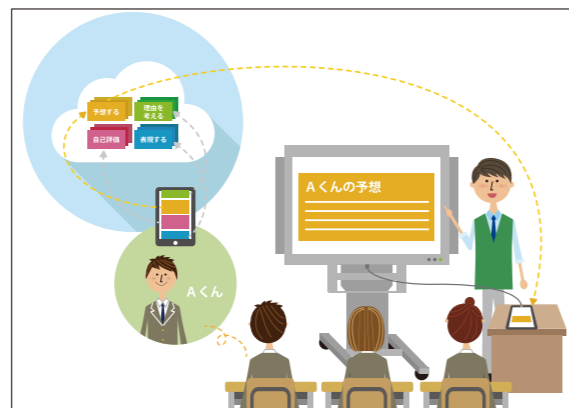


学期末・年度末など



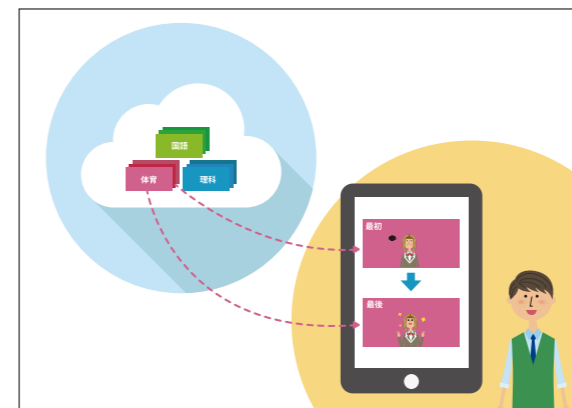
学習者の学習状況をリアルタイムで把握

ある一つの項目のみを、クラス全員分一覧で表示して確認することができます。



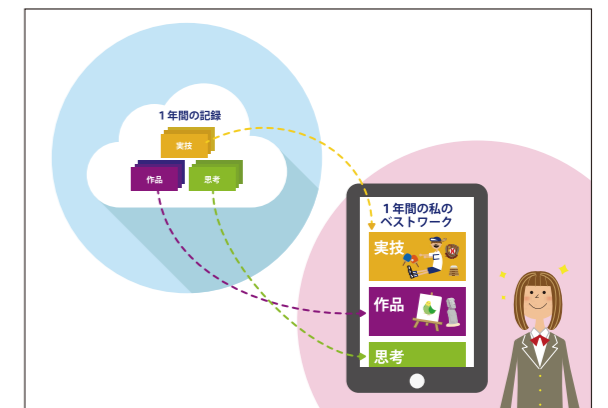
全体に共有

あるひとりの学習者のワークシートの1項目を取り出して全体に提示できます。また取り出した特定の項目をクラス全員のワークシートに配信することもできます。



成長や変容を把握

単元の最初と最後や、1年間の特定の項目を抽出し、並べて表示して比較することができます。



成長・変容の実感、長期の振り返り

学期や一年間のワークシートから、ベストワークだけを抽出した一覧画面を作成することができます。